



**Linea Alimentare**

**INDUSTRIA DELLA CARNE**

**DETERGENZA**

**SANITIZZAZIONE**



SISTEMA QUALITÀ CERTIFICATO  
UNI EN ISO 9001 – CERT. n° 37713  
UNI EN ISO 9001 – CERT. n° 52536  
UNI EN 16636 – CERT. n° 52537



SISTEMA SICUREZZA ALIMENTARE  
UNI EN ISO 22000 – CERT. n° 37340



LAB N° 0674

Membro degli Accordi di Mutuo Riconoscimento  
EA, IAF e ILAC

Signatory of EA, IAF and ILAC  
Mutual Recognition Agreements



## Gem Chimica

**Qualità italiana  
Prodotti internazionali**

Dal 1980 Gem Chimica offre tecnologie avanzate nella chimica applicata, a supporto dell'innovazione e della competitività del cliente. La nostra azienda propone soluzioni personalizzate in diversi settori: detergenza professionale, gestione della sicurezza alimentare, igiene ambientale, energie rinnovabili, trattamento acque, analisi chimiche fisiche e microbiologiche. In Gem Chimica una solida esperienza maturata negli anni si unisce alla continua ricerca di innovazione e sostenibilità ambientale.

**I nostri valori sono: sobrietà e sostanza.**

### GEM CHIMICA: QUARANT'ANNI DI STORIA

Gem Chimica è un'azienda nata nei primi anni Ottanta grazie allo spirito imprenditoriale di Graziano Cerutti, che attualmente ricopre il duplice ruolo di Presidente del CdA e Amministratore Delegato. Il progetto iniziale prevedeva la commercializzazione di prodotti per la manutenzione industriale, di detersivi e di oli lubrificanti. Già dal 1987 è però iniziata la produzione di formulati specifici per l'igienizzazione delle attrezzature, degli impianti e degli ambienti di lavorazione nel settore alimentare (Divisione Prodotti) e per il trattamento delle acque primarie, reflue e tecnologiche (Divisione Impianti). Dal 1987 Gem Chimica dispone anche di un Laboratorio Analisi in grado di offrire un'attività analitica dettagliata nei confronti della clientela, su matrici diverse quali acque, alimenti, mangimi, fanghi, rifiuti, compost, insilati e ambienti di lavoro. Nel 2006 il laboratorio ottiene l'accreditamento SINAL (ora ACCREDIA), con il conseguente aumento dell'offerta analitica nei confronti della clientela industriale, agricola e privata. Nel 2010 Gem Chimica dà inizio ad un nuovo servizio di gestione di sistemi per il mantenimento della Sicurezza Alimentare (Divisione Consulenza). I pacchetti offerti

comprende: consulenza su HACCP, Autocontrollo e Normativa volontaria, Gestione di Piani di Campionamento su svariate matrici, pest control (igiene ambientale), eventi formativi rivolti ai lavoratori ed agli operatori del settore agroalimentare, implementazione sistemi qualità. A partire dal 2011 l'azienda è operativa nel settore delle energie rinnovabili e delle biomasse-biogas (Divisione Ambientale). Nella primavera 2014, poche settimane dopo la trasformazione di Gem Chimica s.n.c. in Gem Chimica s.r.l., l'azienda ha aperto un ufficio a Fossano, un punto di riferimento in senso tecnico, normativo ed ambientale. Dal 2017 Gem Chimica dispone di un Centro di Saggio accreditato, presso il MIPAAF, a condurre prove ufficiali di campo per verificare l'efficacia dei prodotti fitosanitari. Nello stesso anno è stata di rilevante importanza l'acquisizione del Centro di Ricerca Gem Forlab operante nel settore della farmaceutica e della biotecnologia. Negli ultimi anni Gem Chimica ha incrementato le sue strutture con l'avvio di un'officina cosmetica autorizzata che garantisce una più ampia offerta di prodotti, unendo alla gamma di prodotti specifici per le superfici una linea di formulati idonei alla cura ed all'igiene personale.

[www.gemchimica.com](http://www.gemchimica.com)

SETTORI DI UTILIZZO	TIPOLOGIA	APPLICAZIONE	FREQUENZA	
<b>ZONA RICEVIMENTO/ PARTENZA AREE DI SOSTA</b>  Box Pareti Pavimenti	<b>FONIMER 35</b> Igienizzante schiumogeno alcalino forte, senza cloro	Lavaggio mediante impianti schiumogeni  Utilizzabili per la detersione di attrezzature, pareti, pavimenti e ambienti in generale  Applicazione mediante nebulizzazione Necessita risciacquo	Utilizzo giornaliero	
	<b>GEM FOAM K</b> Igienizzante schiumogeno alcalino cloroattivato			
	<b>GEM FOAM A</b> Disincrostante schiumogeno acido		Utilizzo periodico per eliminare il calcare	
	<b>FOAM SAN</b> Igienizzante disincrostante schiumogeno acido a base di sali quaternari d'ammonio e acido fosforico			
	<b>OXIGEM F</b> Disincrostante schiumogeno a base di acido peracetico			Utilizzo giornaliero dopo le operazioni di detergenza
	<b>QUART 10</b> Igienizzante a base di sali quaternari di ammonio			
<b>CELLE FRIGORIFERE E REPARTI DI LAVORAZIONE E PRODUZIONE</b>  Pavimenti Pareti Tavoli Superfici Ambienti	<b>GEM FOAM K</b> Igienizzante schiumogeno alcalino cloroattivato	Lavaggio mediante impianti schiumogeni  Utilizzabili per la detersione di attrezzature, pareti, pavimenti e ambienti in generale  Applicazione mediante nebulizzazione Necessita risciacquo	Utilizzo giornaliero	
	<b>FONIMER 35</b> Igienizzante schiumogeno alcalino forte, senza cloro			
	<b>INICLOR FOAM</b> Detergente igienizzante schiumogeno alcalino cloroattivato per metalli leggeri		Utilizzo periodico per eliminare il calcare	
	<b>GEM FOAM A</b> Disincrostante schiumogeno acido			
	<b>FOAM SAN</b> Igienizzante disincrostante schiumogeno acido a base di sali quaternari d'ammonio e acido fosforico			
	<b>OXIGEM F</b> Disincrostante schiumogeno a base di acido peracetico			Utilizzo giornaliero dopo le operazioni di detergenza
	<b>QUART 10</b> Igienizzante a base di sali quaternari di ammonio			
<b>REPARTI DI LAVORAZIONE E PRODUZIONE</b>  <b>DETERGENZA GENERALE</b>  Superfici Attrezzature	<b>TN</b> Detergente schiumogeno neutro	Detergenza manuale e per immersione	Utilizzo giornaliero	
	<b>GEM BRILL</b> Igienizzante liquido lievemente alcalino			
	<b>SANITOL V</b> Igienizzante pronto all'uso a base alcolica	Applicazione con spruzzino Per igienizzazione intermedia Non necessita risciacquo		
	<b>QUART 10</b> Igienizzante a base di sali quaternari di ammonio	Applicazione per nebulizzazione o immersione Necessita risciacquo		

## Piano di sanificazione | Impianti di macellazione

SETTORI DI UTILIZZO	TIPOLOGIA	APPLICAZIONE	FREQUENZA
<b>REPARTI DI LAVORAZIONE E PRODUZIONE</b>  <b>DETERGENZA A IMMERSIONE E MACCHINE LAVAPEZZI</b>  Attrezzature Parti smontabili	<b>ALCOM SC</b> Igienizzante lievemente alcalino	Detergenza per immersione Non corrosivo	Utilizzo giornaliero
	<b>GEMPOT</b> Detergente caustico mediamente alcalino	Detergenza per immersione Contaminazioni tenaci su acciaio inox	
	<b>GEM LAVAMATIC L</b> Detergente alcalino non caustico	Per lavapezzi industriali e lavastoviglie Materiali delicati	
	<b>GEM LAVAMATIC PLUS</b> Detergente alcalino caustico	Per lavapezzi industriali e lavastoviglie	
	<b>SANITOL V</b> Igienizzante pronto all'uso a base alcolica	Applicazione con spruzzino Per igienizzazione intermedia Non necessita risciacquo	
	<b>QUART 10</b> Igienizzante a base di sali quaternari di ammonio	Applicazione per nebulizzazione o immersione Necessita risciacquo	
<b>LOCALI COMUNI</b>  Pavimenti, servizi igienici, mensa, spogliatoi   Mani degli operatori    Lavascarpe	<b>ALCOM FLOOR S</b> Detergente lavapavimenti profumato ad alto potere sgrassante	Igienizzazione manuale di servizi igienici, spogliatoi, mensa	Uso giornaliero o al bisogno
	<b>QUART VS</b> Detergente igienizzante profumato pronto all'uso a base di ammonio quaternario	Igienizzazione manuale di servizi igienici e spogliatoi	
	<b>QUART F</b> Detergente igienizzante profumato a base di ammonio quaternario	Trattamento igienizzante e deodorante di pozzetti e canaline	Uso al bisogno
	<b>ASEPTIGEM</b> Gel igienizzante per mani senza risciacquo	Dispenser	
	<b>ASEPTIGEM SPRAY</b> Igienizzante per mani senza risciacquo per impianti a nebulizzazione		
	<b>DOC AS</b> Detergente lavamani igienizzante, non profumato		
	<b>QUART FLOOR</b> Detergente igienizzante per tappeti e calzature	Sistemi di trattamento calzature	

## Piano di sanificazione | Produzione di prosciutti cotti, crudi e salumi

SETTORI DI UTILIZZO	TIPOLOGIA	APPLICAZIONE	FREQUENZA
<b>MAGAZZINO</b> Pavimenti	<b>VIGAL</b> Detergente alcalino per pavimenti industriali	Con macchina lavapavimenti	Utilizzo giornaliero
<b>CELLE FRIGORIFERE E REPARTI DI STAGIONATURA REPARTI DI LAVORAZIONE E PRODUZIONE</b>  <b>DETERGENZA CON SCHIUMA</b>  Pavimenti Pareti Tavoli Superfici Ambienti	<b>IGE FOAM</b> Igienizzante schiumogeno alcalino cloroattivato	Lavaggio mediante impianti schiumogeni	Utilizzo giornaliero
	<b>STAR FOAM</b> Igienizzante schiumogeno alcalino al cloro attivo per acque a media durezza		
	<b>FONIMER 35</b> Igienizzante schiumogeno alcalino forte, senza cloro	Utilizzabili per la detersione di attrezzature, pareti, pavimenti e ambienti in generale	Utilizzo periodico
	<b>GEM FOAM A</b> Disincrostante schiumogeno acido		
	<b>FOAM SAN</b> Igienizzante disincrostante schiumogeno acido a base di sali quaternari d'ammonio e acido fosforico		
	<b>TRIGEM</b> Igienizzante a base di ammine	Applicazione mediante nebulizzazione Necessita risciacquo	Utilizzo giornaliero dopo le operazioni di detergenza
	<b>QUART PACK</b> Igienizzante liquido per ambienti	Applicazione mediante nebulizzazione (sistema Multispray)	
<b>REPARTI DI LAVORAZIONE E PRODUZIONE</b>  <b>DETERGENZA MANUALE</b>  Superfici Attrezzature	<b>TN</b> Detergente schiumogeno neutro	Detergenza manuale e per immersione	Utilizzo giornaliero per detergenza generale
	<b>GEM BRILL</b> Igienizzante liquido lievemente alcalino		
	<b>SANITOL V</b> Igienizzante pronto all'uso a base alcolica	Applicazione con spruzzino Per igienizzazione intermedia Non necessita risciacquo	Utilizzo giornaliero
	<b>TRIGEM</b> Igienizzante a base di ammine	Applicazione per nebulizzazione o immersione Necessita risciacquo	

## Piano di sanificazione | Produzione di prosciutti cotti, crudi e salumi

SETTORE DI UTILIZZO	TIPOLOGIA	APPLICAZIONE	FREQUENZA
<b>REPARTI DI LAVORAZIONE E PRODUZIONE</b>  <b>DETERGENZA CON MACCHINE A CABINA</b>  Bilancelle Telai Carrelli Marnette Bidoni	<b>ABL</b> Detergente alcalino forte non schiumogeno	Impianti di lavaggio automatico	Utilizzo giornaliero
	<b>ABL SPECIAL</b> Detergente alcalino forte per operazioni di lavaggio ad effetto antischiuma		
	<b>ABA G</b> Detergente alcalino forte ad effetto bagnante		
<b>REPARTI DI LAVORAZIONE E PRODUZIONE</b>  <b>DETERGENZA A IMMERSIONE</b>  Attrezzature Parti smontabili	<b>TN</b> Detergente schiumogeno neutro	Detergenza per immersione	Utilizzo giornaliero
	<b>GEM BRILL</b> Detergente neutro igienizzante	Detergenza per immersione	
	<b>GEMPOT</b> Detergente mediamente alcalino	Detergenza per immersione Contaminazioni tenaci su acciaio inox	
	<b>SANITOL V</b> Igienizzante pronto all'uso a base alcolica	Applicazione con spruzzino Per igienizzazione intermedia Non necessita risciacquo	
	<b>TRIGEM</b> Igienizzante a base di ammine	Applicazione per nebulizzazione o a immersione Necessita risciacquo	
<b>REPARTI DI LAVORAZIONE E PRODUZIONE</b>  <b>CAMERA BIANCA</b>  Piani Affettatrici Attrezzature Parti smontabili	<b>GEM BRILL</b> Detergente neutro igienizzante	Detergenza manuale	Utilizzo giornaliero
	<b>GEM FOAM 6R</b> Detergente schiumogeno mediamente alcalino	Lavaggio mediante impianti schiumogeni	
	<b>SANITOL V</b> Igienizzante pronto all'uso a base alcolica	Applicazione con spruzzino Per igienizzazione intermedia Non necessita risciacquo	
	<b>TRIGEM</b> Igienizzante a base di ammine	Applicazione per nebulizzazione o a immersione Necessita risciacquo	
	<b>QUART PACK</b> Igienizzante liquido per ambienti	Applicazione mediante nebulizzazione (sistema Multispray)	

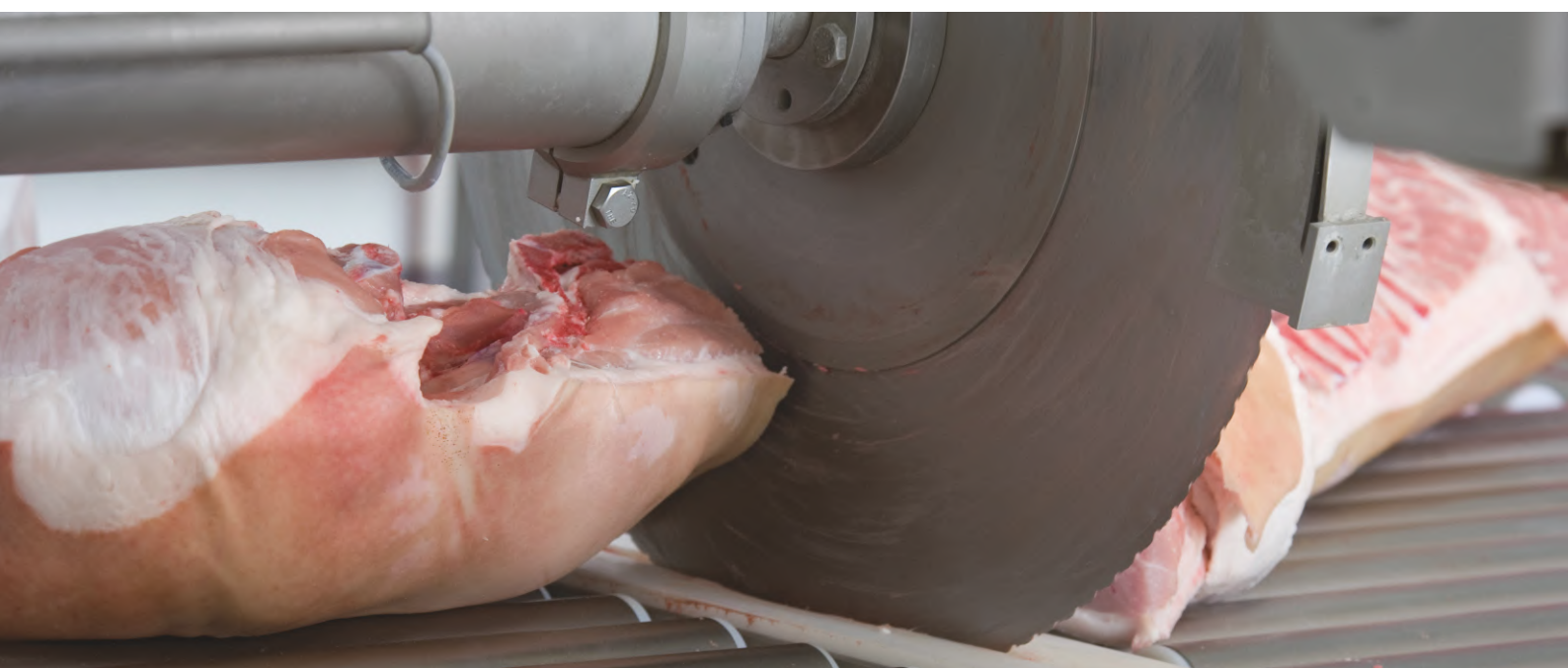
## Piano di sanificazione | Produzione di prosciutti cotti, crudi e salumi

SETTORE DI UTILIZZO	TIPOLOGIA	APPLICAZIONE	FREQUENZA
<b>LOCALI COMUNI</b>  Pavimenti, servizi igienici, mensa, spogliatoi   Mani degli operatori    Lavascarpe	<b>ALCOM FLOOR S</b> Detergente lavapavimenti profumato ad alto potere sgrassante	Igienizzazione manuale di servizi igienici, spogliatoi, mensa	Uso giornaliero o al bisogno
	<b>QUART VS</b> Detergente igienizzante profumato pronto all'uso a base di ammonio quaternario	Igienizzante manuale di servizi igienici e spogliatoi	
	<b>QUART F</b> Detergente igienizzante profumato a base di ammonio quaternario	Trattamento igienizzante e deodorante di pozzetti e canaline	Uso al bisogno
	<b>ASEPTIGEM</b> Igienizzante per mani senza risciacquo	Dispenser	
	<b>ASEPTIGEM SPRAY</b> Igienizzante per mani senza risciacquo per impianti a nebulizzazione		
	<b>DOC AS</b> Detergente lavamani igienizzante, non profumato		
<b>QUART FLOOR</b> Igienizzante liquido per tappeti e calzature	Sistemi di trattamento calzature		



## Piano di sanificazione | Produzione di prosciutti cotti

SETTORI DI UTILIZZO	TIPOLOGIA	APPLICAZIONE	FREQUENZA
<b>REPARTI DI LAVORAZIONE E PRODUZIONE</b>  <b>DETERGENZA DEGLI STAMPI PER PROSCIUTTI COTTI</b>	<b>DESINCRUSTANT DEMI</b> Detergente mediamente acido a base fosforica	Impianti di lavaggio automatico a tunnel	Utilizzo giornaliero
	<b>DESINCRUSTANT DEMI BA</b> Disincrostante lievemente acido tensioattivato per l'industria alimentare	Detergenza per immersione	Utilizzo al bisogno
	<b>KIT LAVASTAMPI</b> Kit bicomponente a base acida per il lavaggio degli stampi		
<b>REPARTI DI LAVORAZIONE E PRODUZIONE</b>  <b>DETERGENZA DELLE ZANGOLE</b>	<b>GEMPOT</b> Detergente mediamente alcalino	Trattamento per immersione Necessita di risciacquo	Utilizzo giornaliero o al bisogno
	<b>TRIGEM</b> Igienizzante a base di ammine		
<b>REPARTI DI LAVORAZIONE E PRODUZIONE</b>  <b>DETERGENZA GENERALE</b>  Forni di cottura e affumicatura	<b>ABL + AB OXY</b> Detergente fortemente alcalino con additivo ossidante	Impianti di lavaggio automatico	Utilizzo giornaliero o al bisogno
	<b>FONIMER 35</b> Detergente schiumogeno alcalino forte Igienizzante senza cloro	Applicazione mediante impianti schiumogeni	
	<b>GEM FOAM 6RB</b> Detergente schiumogeno alcalino		





# Elenco dei prodotti

PRODOTTO E CARATTERISTICHE		APPLICAZIONE	CONFEZIONE
<b>ABL</b>	<b>Detergente fortemente alcalino</b>	Concentrazione di utilizzo 0,2-3,0% p/v Temperatura: 40-80° C Tempo di contatto: 20-40 min	Cubo 1300 Kg Tanica 12 e 24 Kg
<p>Detergente alcalino forte con energico effetto detergente e sequestrante nei confronti dei sali di calcio e magnesio. Non dà origine a formazione di schiuma e risulta ideale per l'eliminazione di residui di natura organica e inorganica.</p>			
<b>ABL SPECIAL</b>	<b>Detergente fortemente alcalino</b>	Concentrazione di utilizzo 0,2-3,0% p/v Temperatura: 45-55° C	Cubo 1300 Kg Fusto 250 Kg Tanica 24 Kg
<p>Detergente liquido, caustico, ad alta alcalinità, a effetto antischiuma, con potere sequestrante e disincrostante. Ideale per il lavaggio di serbatoi, contenitori e attrezzature varie.</p>			
<b>AB OXY</b>	<b>Additivo per detergenza alcalina</b>	Concentrazione della soluzione alcalina: 1,0-4,0% p/v Concentrazione dell'additivo: 0,5-1,5% p/v Temperatura: 70-80° C Tempo di contatto: 30-90 min	Cubo 1000 Kg Tanica 10 e 25 Kg
<p>Additivo alcalino ossidante liquido da utilizzarsi in abbinamento a detersivi alcalini. Ideale per eliminare residui di materia organica anche carbonizzata.</p>			
<b>ALCOM FLOOR S</b>	<b>Detergente lavapavimenti profumato</b>	Concentrazione di utilizzo 1,0-5,0% p/v Temperatura: 45-55° C Tempo di contatto: 5-10 min.	Tanica 5 e 10 Kg
<p>Detergente lievemente alcalino concentrato profumato con effetto igienizzante per la pulizia manuale dei pavimenti, nel settore dell'industria alimentare in generale.</p>			
<b>ALCOM SC</b>	<b>Detergente lavapavimenti profumato</b>	Concentrazione di utilizzo 1,0-5,0% p/v Temperatura: 45-55° C	Cubo 1000 kg Fusto 200 kg Tanica 10 e 25 kg
<p>Detergente liquido lievemente alcalino con elevato potere sequestrante e sgrassante, specifico per il lavaggio e la sanificazione delle parti esterne di tutte le attrezzature e superfici nell'industria alimentare.</p>			
<b>ASEPTIGEM</b>	<b>Igienizzante per mani</b>	Utilizzare tal quale	Flacone 200 e 500 mL Tanica 5 L
<p>Gel igienizzante mani non profumato a base di alcol etilico senza risciacquo.</p>			
<b>ASEPTIGEM SPRAY</b>	<b>Igienizzante per mani</b>	Utilizzare tal quale	Tanica 5 L
<p>Igienizzante mani idroalcolico senza risciacquo per impianti a nebulizzazione.</p>			

# Elenco dei prodotti

PRODOTTO E CARATTERISTICHE	APPLICAZIONE	CONFEZIONE
<b>DESINCRUSTANT DEMI BA</b> <b>Disincrostante acido</b> Disincrostante liquido, mediamente acido, tensioattivato, ad azione detergente, utilizzabile per la rimozione di incrostazioni di natura organica e inorganica. Ideale per la detersione di impianti, attrezzature e superfici in acciaio e alluminio.	Concentrazione di utilizzo 1,0-7,0% p/v Tempo di contatto: 15 min	Cubo 1000 Kg Fusto 200 Kg Tanica 24 Kg
<b>DESINCRUSTANT DEMI</b> <b>Disincrostante acido</b> Disincrostante liquido, acido, tensioattivato, ad azione detergente, utilizzabile per la rimozione di incrostazioni di natura organica e inorganica. La base fosforica lo rende utilizzabile per la detersione di impianti, supporti e superfici in acciaio, alluminio e materiali plastici in genere.	Concentrazioni di utilizzo 1,0-5,0% p/v Tempo di contatto: 15 min	Cubo 1200 Kg Fusto 220 Kg Tanica 12 e 25 Kg
<b>DOC AS</b> <b>Detergente mani igienizzante</b> Detergente mani igienizzante non profumato a pH neutro per detergere delicatamente l'epidermide.	Può essere utilizzato tal quale oppure diluito in acqua	Tanica 5 e 10 Kg
<b>FOAM SAN</b> <b>Disincrostante igienizzante schiumogeno</b> Disincrostante igienizzante schiumogeno acido concentrato, a base di sali quaternari d'ammonio e acido fosforico. Utilizzabile per il trattamento delle superfici, delle attrezzature e degli ambienti.	Concentrazione di utilizzo 3,0-5,0% p/v Tempo di contatto: 15 min.	Cubo 1000 Kg Tanica 10 e 25 Kg
<b>FONIMER 35</b> <b>Schiumogeno alcalino            igienizzante senza cloro</b> Detergente schiumogeno fortemente alcalino, a base di soda e di potassa caustica, ad azione igienizzante impiegabile per la detersione di superfici ed ambienti.	Concentrazione di utilizzo 3,0-8,0% p/v Temperatura: 40-50°C Tempo di contatto: 10-15 min.	Cubo 1100 Kg Tanica 25 Kg
<b>GEM BRILL</b> <b>Detergente liquido a effetto igienizzante</b> Detergente liquido lievemente alcalino con effetto igienizzante ad elevato potere emulsionante. Non profumato, risulta ideale per eliminare manualmente contaminazioni organiche da attrezzature e superfici.	Concentrazione di utilizzo 2,0-7,0% p/v Temperatura: 25-30°C Tempo di contatto: 10-20 min.	Fusto 200 Kg Tanica 10 e 25 Kg
<b>GEM FOAM A</b> <b>Disincrostante schiumogeno acido</b> Disincrostante schiumogeno acido ad azione detergente. Ideale per eliminare contaminazioni di origine inorganica da serbatoi e attrezzature in acciaio inox e renderne lucenti le superfici.	Concentrazione di utilizzo 2,0-7,0% p/v Temperatura: ambiente Tempo di contatto: 10-15 min.	Cubo 1100 Kg Tanica 12 e 24 Kg
<b>GEM FOAM K</b> <b>Igienizzante schiumogeno alcalino</b> Detergente igienizzante schiumogeno alcalino ad alto tenore di cloro attivo e a base di potassa caustica, impiegabile per il trattamento di superfici verticali fortemente contaminate da sostanza organica.	Concentrazione di utilizzo 2,0-15,0% p/v Temperatura: 40-50°C Tempo di contatto: 10-15 min.	Cubo 1100 Kg Fusto 220 Kg Tanica 12 e 24 Kg

# Elenco dei prodotti

PRODOTTO E CARATTERISTICHE	APPLICAZIONE	CONFEZIONE
<b>GEM FOAM 6R</b> <b>Schiumogeno alcalino</b> Detergente schiumogeno mediamente alcalino a base di potassa caustica. Presenta ottimo potere solvente su tutti i tipi di grasso. Ideale per il lavaggio delle superfici verticali.	Concentrazione di utilizzo 3,0-5,0% p/v Temperatura: 40-50°C Tempo di contatto: 10-15 min.	Cubo 1100 Kg Fusto 200 Kg Tanica 23 Kg
<b>GEM FOAM 6RB</b> <b>Schiumogeno alcalino forte</b> Detergente schiumogeno alcalino forte, a base di potassa caustica, impiegabile per il lavaggio di superfici verticali fortemente contaminate da sostanza organica (anche carbonizzata).	Concentrazione di utilizzo 3,0-5,0% p/v Temperatura: 40-50°C Tempo di contatto: 10-15 min.	Cubo 1000 Kg Tanica 28 Kg
<b>GEM LAVAMATIC L</b> <b>Detergente alcalino non caustico</b> Detergente alcalino liquido non caustico, utilizzabile per il lavaggio automatico di stampi e bottiglie in policarbonato, cassette di plastica, etc...Grazie al suo basso tenore schiumogeno, è adatto all'utilizzo in macchine lavastampi e lavaoggetti.	Concentrazione di utilizzo 0,2-0,7% p/v Temperatura: 55-70°C	Tanica 5, 10 e 24 Kg
<b>GEM LAVAMATIC PLUS</b> <b>Detergente alcalino caustico</b> Detergente alcalino caustico, concentrato ad elevata resa, per il lavaggio meccanico di attrezzature varie.	Concentrazione di utilizzo 5-10 g/L, a seconda della durezza dell'acqua	Tanica 6, 12 e 24 Kg
<b>GEMPOT</b> <b>Detergente mediamente alcalino</b> Detergente mediamente alcalino a base di potassa caustica, con elevato potere sgrassante e sequestrante, a basso tenore schiumogeno. Ideale per il lavaggio ad immersione e a spruzzo di macchinari e attrezzature in acciaio inox.	Concentrazione di utilizzo 1,0-2,0% p/v Temperatura: 30-80°C	Cubo 1100 Kg Fusto 220 Kg Tanica 10 e 24 Kg
<b>IGE FOAM</b> <b>Igienizzante schiumogeno alcalino</b> Detergente igienizzante schiumogeno alcalino al cloro attivo, impiegabile per il trattamento di superfici verticali contaminate da sostanza organica.	Concentrazione di utilizzo 2,0-7,0% p/v Temperatura: 40-50°C Tempo di contatto: 10-15 min.	Cubo 1100 Kg Tanica 12 e 23 Kg
<b>INICLOR FOAM</b> <b>Igienizzante schiumogeno alcalino</b> Detergente liquido a base di potassa caustica, moderatamente alcalino, cloroattivato, ad azione schiumogena a bassa corrosività. La presenza del cloro attivo garantisce un ottimo effetto igienizzante.	Concentrazione di utilizzo 2,0-5,0% p/v Temperatura: 40-50°C Tempo di contatto: 10-20 min.	Cubo 1100 Kg Tanica 10 e 20 Kg
<b>KIT LAVASTAMPI</b> <b>Kit lavaggio stampi</b> Kit bicomponente per il lavaggio disincrostante degli stampi in alluminio utilizzati nella cottura dei prosciutti cotti e dei salumi. I due componenti, A e B, miscelati in soluzione acquosa formano un efficace bagno detergente e disincrostante.	Concentrazione del componente A 2,0-8,0 % p/v Concentrazione del componente B 0,3-0,4 Kg ogni 10 Kg di comp. A. Temperatura: 50-70°C Tempo di contatto: 6-12 ore	Secchio 25 Kg Flacone 1 Kg

# Elenco dei prodotti

PRODOTTO E CARATTERISTICHE	APPLICAZIONE	CONFEZIONE
<b>OXIGEM F</b> <b>Disincrostante schiumogeno acido</b> Disincrostante liquido, a base di acido peracetico, ad azione schiumogena. Utilizzabile per il trattamento di superfici, ambienti e attrezzature.	Concentrazione di utilizzo <b>3,0-5,0% p/v</b> Tempo di contatto: <b>10-15 min.</b>	Tanica <b>25 Kg</b>
<b>QUART 10</b> <b>Igienizzante a base di sali quaternari d'ammonio</b> Igienizzante concentrato a base di sali quaternari d'ammonio, impiegabile per l'igienizzazione di ambienti, superfici e attrezzature.	Concentrazione di utilizzo <b>0,1-1,0% p/v</b> Tempo di contatto: <b>5-10 min.</b>	Tanica <b>10 e 20 Kg</b>
<b>QUART F</b> <b>Igienizzante profumato</b> Detergente igienizzante profumato, costituito da una forte componente detergente attiva su vari tipi di contaminazione. Impiegabile per il lavaggio quotidiano delle parti esterne e interne di attrezzature e ambienti.	Concentrazione di utilizzo Igienizzazione: <b>1,0% p/v</b> Deodorazione: <b>0,5% p/v</b>	Fusto <b>200 Kg</b> Tanica <b>10 e 25 Kg</b>
<b>QUART FLOOR</b> <b>Igienizzante liquido</b> Igienizzante liquido a base di sali quaternari d'ammonio in soluzione alcolica. Ideale per tappeti igienizzanti e calzature.	Utilizzare tal quale	Tanica <b>10 e 25 Kg</b>
<b>QUART PACK</b> <b>Igienizzante liquido</b> Igienizzante liquido, a base di sali quaternari d'ammonio in miscela alcolica per trattamenti di nebulizzazione di ambienti, macchinari e attrezzature.	Concentrazione di utilizzo <b>1,0-4,0% p/v</b> Temperatura: <b>ambiente</b>	Tanica <b>10 e 25 Kg</b>
<b>QUART VS</b> <b>Detergente igienizzante profumato pronto all'uso</b> Detergente igienizzante pronto all'uso con una gradevole profumazione, adatto per eliminare contaminazioni organiche ed inorganiche da una grande varietà di superfici. Particolarmente indicato per l'igienizzazione di servizi igienici, spogliatoi e locali comuni in genere.	Utilizzare tal quale	Flacone <b>750 mL</b>
<b>SANITOL V</b> <b>Igienizzante a base alcolica</b> Igienizzante a base alcolica costituito da una soluzione di isopropanolo ed acidi organici. Per igienizzazione intermedia, non necessita di risciacquo.	Utilizzare tal quale	Flacone <b>750 mL</b> Tanica <b>10 L</b>
<b>STAR FOAM</b> <b>Igienizzante schiumogeno al cloro attivo</b> Detergente igienizzante schiumogeno al cloro attivo, a base di soda caustica per acque a media durezza.	Concentrazione di utilizzo <b>2,0-7,0 % p/v</b> Tempo di contatto: <b>10-15 min</b> Temperatura: <b>40-50°C</b>	Cubo <b>1100 Kg</b> Tanica <b>12 e 23 Kg</b>

# Elenco dei prodotti

PRODOTTO E CARATTERISTICHE		APPLICAZIONE	CONFEZIONE
<b>TRIGEM</b>	<b>Igienizzante a base di ammine</b> Igienizzante a base di ammine. Presenta bassa tossicità per l'operatore e non risulta corrosivo per le superfici. Non contiene sali d'ammonio quaternario.	Concentrazione di utilizzo 0,5-2,0% p/v Temperatura: ambiente Tempo di contatto: 15-20 min.	Tanica 5, 10 e 20 Kg
<b>TN</b>	<b>Detergente neutro</b> Detergente liquido neutro, con elevato potere emulsionante, per operazioni di detergenza manuali.	Concentrazione di utilizzo 1,0-10,0% p/v Temperatura: 25-30°C Tempo di contatto: 5-10 min.	Tanica 5, 10 e 20 Kg
<b>VIGAL</b>	<b>Detergente alcalino forte per pavimenti</b> Detergente alcalino per macchine lavapavimenti industriali. Evita i problemi di incrostazione nei condotti di erogazione, la formazione di schiuma nel circuito e le velature residue sul pavimento.	Concentrazione di utilizzo 2,0-10,0% p/v Temperatura: ambiente - 40-50°C	Cubo 1100 Kg Tanica 5, 10 e 25 Kg



# Impianti di dosaggio e applicazione

Oltre alla fornitura dei prodotti, Gem Chimica può offrire, sia in vendita che in comodato d'uso, una serie di impianti per il dosaggio e l'applicazione dei propri detergenti e sanificanti.

L'elevata affidabilità degli impianti forniti garantisce al cliente una sicura continuità produttiva. In caso di necessità il nostro Ufficio Tecnico provvederà a concordare con il Cliente l'intervento di assistenza più opportuno.

## Stazioni di dosaggio

Le stazioni di dosaggio sono composte da pompe dosatrici, centraline elettroniche di controllo (PLC) e serbatoi di stoccaggio per le soluzioni di lavaggio adatti alle proprietà corrosive ed ossidanti dei prodotti in utilizzo.

## Serbatoi di stoccaggio

I serbatoi di stoccaggio sono disponibili in diversi materiali e dimensioni e costituiscono garanzia di maggiore sicurezza nella gestione dei prodotti chimici in utilizzo.

## Schiumogeni fissi e mobili

Gli impianti schiumogeni fissi, ad alta e bassa pressione, sono costruiti in acciaio inox e costituiscono un indispensabile supporto nelle operazioni di detergenza mediante schiuma.

Gli impianti schiumogeni mobili, costruiti completamente in acciaio inox, permettono un'applicazione ottimale, consentendo all'operatore di muoversi più liberamente nell'unità produttiva.



### DIVISIONE PRODOTTI

Produzione, consulenza  
tecnica e commercializzazione  
di formulati chimici

### DIVISIONE IMPIANTI

Messa in opera e gestione di  
impianti per il trattamento  
delle acque

### DIVISIONE AMBIENTALE

Servizio di consulenza e  
progettazione in materia di  
biomasse-biogas ed emissioni  
in atmosfera

### DIVISIONE CONSULENZA

Servizi di consulenza in materia  
di HACCP, sistemi di gestione  
per la qualità per le aziende  
agroalimentari e la zootecnica

### DISINFESTAZIONE E DERATTIZZAZIONE

Progettazione di sistemi per il  
monitoraggio e contenimento  
di parassiti e roditori,  
interventi di disinfestazione

### LABORATORIO ANALISI

Esecuzione di analisi chimiche e  
microbiologiche nei confronti della  
clientela industriale, agricola e privata



**GEMCHIMICA s.r.l**  
**Tecnologie Avanzate  
nella Chimica Applicata**  
Via Maestri del Lavoro, 25  
12022 - Busca (Cn) - Italia  
tel. +39.0171.94.47.22  
Fax +39.0171.94.48.10  
[info@gemchimica.com](mailto:info@gemchimica.com)

